



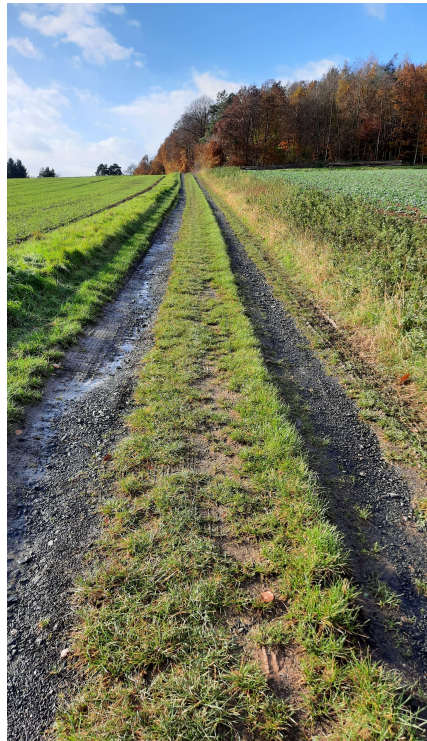
MITGLIED IM
BUNDESVERBAND DER GÄSTEFÜHRER
IN DEUTSCHLAND E.V. 

Reisen im Mittelalter

Vielstaaterei, Raubritter,
unzureichende Verkehrswege,
langsame Verkehrsmittel und
wechselnde Jahreszeiten,
machten reisen zu einem echten
Abenteuer mit Überlebensängsten
und unvorstellbaren Strapazen.



...bequem mit dem Schnellzug in
3 Stunden von Kassel nach Berlin
oder mit dem Flugzeug von
Frankfurt nach London in 2
Stunden... Autobahnen, Brücken,
Tunnel, offene Grenzen in der
EU, eine einheitliche Währung...
All dies gab es nicht.



Während die Gründe und Ziele
immer eindeutig waren, führten die
Reisewege oftmals ins Ungewisse.



Manessische Liederhandschrift

Wie reisten Missionare, Kaufleute,
Kaiser oder König mit gesamten
Hofstaat?

Führungen ab 6 Personen
Termin nach Absprache

Dauer der Führung: 90 Minuten

Preis pro Person: 8,- €

Buchung über Stadtführergilde

Stadtführergilde Fritzlär E.V.
Postanschrift: Chattenweg 5, 34560 Fritzlär
Telefon: 0171 6805685
05622 9149708
Internet: www.stadtfuehrungen-fritzlär.de